

BORDEAUX
INP Ensegid

*Ecole Nationale Supérieure en Environnement, Géoressources
et Ingénierie du Développement durable*



Groupe INP - Au centre d'un réseau national

Bordeaux INP est membre du Groupe INP qui rassemble plus de 35 grandes écoles d'ingénieurs.



« Diplôme 1
ingénieur sur 6
par an en France



- 1^{er} réseau d'écoles publiques d'ingénieurs
- Des parcours croisés inter-INP
- 1 prépa intégrée au groupe : **La Prépa des INP**
- + de 28 000 étudiants
- Près de 1700 accords de coopération avec des universités étrangères réputées
- Environ 200 étudiants sous **statut entrepreneur**
- 99 laboratoires de recherche

Projet : En 2023,
un 6^{ème} INP en Bretagne

Bordeaux INP

Un groupe de 9 écoles d'ingénieurs publiques en Aquitaine,
une classe prépa intégrée « La Prépa des INP » et un incubateur élève Sit'Innov



« Les ingénieurs Bordeaux INP sont préparés aux défis scientifiques dans des secteurs d'activités variés correspondant à des enjeux sociétaux majeurs.

19 spécialités d'ingénieurs dont 5 en alternance

- 3 400 élèves-ingénieurs
- 1 classe prépa intégrée : La Prépa des INP
- 1 incubateur étudiant : Sit'Innov
- Formations adossées à 11 laboratoires de recherche
- 140 partenaires internationaux

Bordeaux INP

FORMATION

1 PRÉPA INTÉGRÉE

La Prépa des INP
commune au Groupe INP

6 ÉCOLES INTERNES

- ENSC - Bordeaux INP**
Ecole Nationale Supérieure de Cognitique
- ENSCBP - Bordeaux INP**
Ecole Nationale Supérieure de Chimie, Biologie et de Physique
- ENSEGID - Bordeaux INP**
Ecole Nationale Supérieure en Environnement, Géosciences et Ingénierie du Développement durable
- ENSEIRB-MATMECA - Bordeaux INP**
Ecole Nationale Supérieure d'Electronique, Informatique, Télécommunications, Mathématique et Mécanique de Bordeaux
- ENSPIMA - Bordeaux INP**
Ecole Nationale Supérieure pour la Performance Industrielle et la Maintenance Aéronautique
- ENSTBB - Bordeaux INP**
Ecole Nationale Supérieure de Technologie des Biomolécules de Bordeaux

3 ÉCOLES PARTENAIRES

- ENSGTI**
Ecole Nationale Supérieure en Génie des Technologies Industrielles
Ecole interne à l'Université de Pau et des Pays de l'Adour
- ENSI Poitiers**
Ecole Nationale Supérieure d'Ingénieurs de Poitiers
Ecole interne à l'Université de Poitiers
- ISA BTP**
Institut Supérieur Aquitain du Bâtiment et des Travaux Publics
Ecole interne à l'Université de Pau et des Pays de l'Adour

RECHERCHE

9 ÉQUIPES PROJET COMMUNES avec inria

11 LABORATOIRES EN CO-TUTELLE*

- *avec Aris et Météo France Tech, CNRS, INRAE, université de Bordeaux.
- CBMN**
Chimie et Biologie des Membranes et des Nanoobjets
 - EPOC**
Environnements et Paléo environnements
 - I2M**
Institut de Mécanique et d'Ingénierie de Bordeaux
 - ICMCB**
Institut de Chimie de la Matière Condensée de Bordeaux
 - IMB**
Institut de Mathématiques de Bordeaux
 - IMS**
Laboratoire de l'Intégration du Matériau au Système
 - ISM**
Institut des Sciences Moléculaires
 - LaBRI**
Laboratoire Bordelais de Recherche en Informatique
 - LCPO**
Laboratoire de Chimie des Polymères Organiques
 - NutriNeuro**
Nutrition et Neurobiologie intégrée
 - Unité de Recherche en Œnologie**

TRANSFERT DE TECHNOLOGIE

6 PLATEAUX TECHNIQUES

adossés à chacune des écoles de Bordeaux INP

4 CHAIRES

7 GROUPEMENTS D'INTÉRÊT SCIENTIFIQUE

5 PÔLES DE COMPÉTITIVITÉ

6 CLUSTERS

BORDEAUX INP

GOVERNANCE & ORGANISATION

INSTANCES

- Conseil d'administration
- Conseil des études
- Conseil scientifique
- Comité d'hygiène, de sécurité et des conditions de travail
- Comité technique

DIRECTION GÉNÉRALE

- Président du Conseil d'administration
- Directeur Général
- Directrice Générale des Services
- Vice-Président Formation
- Vice-Présidente Recherche et Transfert de Technologie
- Vice-Présidente Relations Internationales
- Vice-Président Numérique
- Directions des composantes

ADMINISTRATION & PÉDAGOGIE

- Services généraux
- Services administratifs des composantes
- Équipes pédagogiques

ENSEGID une école à TAILLE HUMAINE



HISTORIQUE

La création de l'**ENSEGID** est le fruit d'une longue expérience des formations professionnalisantes dans le domaine de l'environnement et des géoressources, acquise par l'Institut de Géodynamique puis par l'Institut EGID-Bordeaux3 depuis **1969**.

UNE ÉCOLE PUBLIQUE

- **601€** de frais de scolarité/an
 - 4 plates-formes technologiques
 - 2 équipes de recherche
 - 1 centre de documentation
 - Habilitée par la CTI
-
- Membre de la **conférence des Directeurs des Ecoles Françaises d'Ingénieurs CDEFI**
 - Membre du **Club des Grandes Ecoles** (Aquitaine-Poitou Charentes-Limousin)
 - Membre de l'**Alliance des Ecoles d'Ingénieurs en Géosciences AEIG**



+ de **50 ans**
d'existence et d'expertise

30
enseignants-chercheurs
et personnels administratifs

25
doctorants et
post-doctorants

ENSEGID – Des domaines d'EXCELLENCE

L'objectif de l'ENSEGID est de transmettre des valeurs et former des ingénieurs aptes à décider, élaborer et répondre aux enjeux des domaines des géoressources, des ressources en eau et de la gestion de l'environnement.



HYDRO-SCIENCES

- Trouver, gérer et protéger les ressources en eau
- Hydrogéologie
- Géothermie



GÉOLOGIE

- Explorer et comprendre le fonctionnement de la Terre
- Géologie numérique
- Exploration



GÉNIE DE L'ENVIRONNEMENT

- Sites et sols pollués
- Gestion et aménagement du territoire
- Réhabilitation
- Gestion des déchets
- Risques naturels



RESSOURCES ÉNERGÉTIQUES

- Géothermie
- Stockage CO2
- Trouver, exploiter et gérer les ressources minérales



INGÉNIERIE ÉCOLOGIQUE

- Caractérisation des milieux
- Remédiation des écosystèmes
- milieux aquatiques
- milieux terrestres

RECHERCHE ET DÉVELOPPEMENT : Développer les données et les connaissances

ENSEGID une école à TAILLE HUMAINE

A partir de février 2022 l'ENSEGID intègre son **NOUVEAU BÂTIMENT**.



Illustrations du futur bâtiment de l'ENSEGID

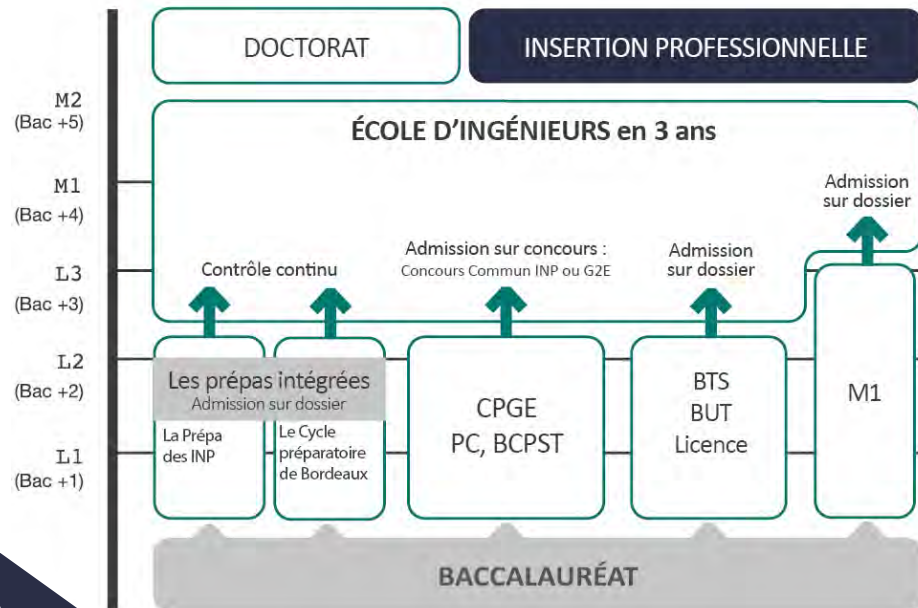


BORDEAUX
INP Ensegid

ADMISSION



COMMENT intégrer l'ENSEGID ?



VOIES D'ADMISSION

PLACES OFFERTES

En 1^e année

Concours G2E (prépas BCPST)	≈ 20
Cycle Préparatoire Intégré de l'Université de Bordeaux	≈ 8
Cycle Préparatoire Polytechnique - La prépa des INP	≈ 5
Licence 2 ou 3 (SVTE) ou DUT (sur dossier)	≈ 10
Concours Communs des INP (PC Physique)	≈ 4

En 2^e année

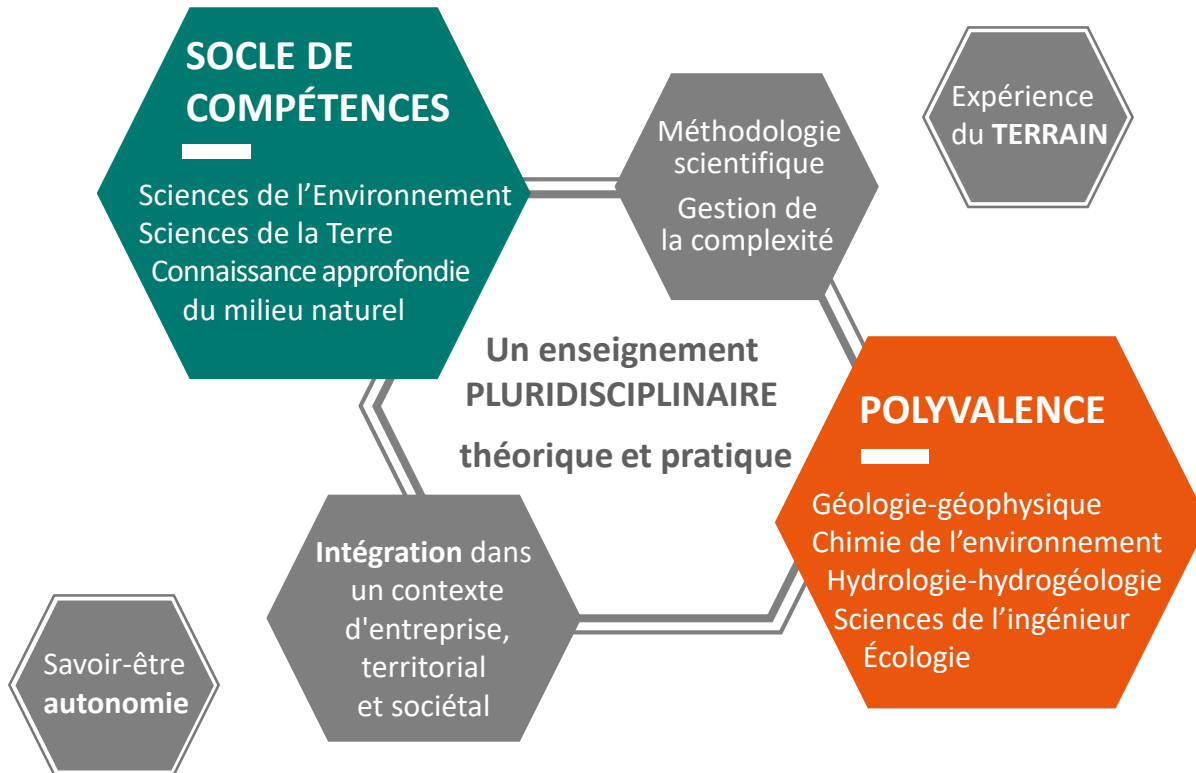
Master 1 scientifique (sur dossier)	≈ 10
-------------------------------------	------

BORDEAUX
INP Ensegid

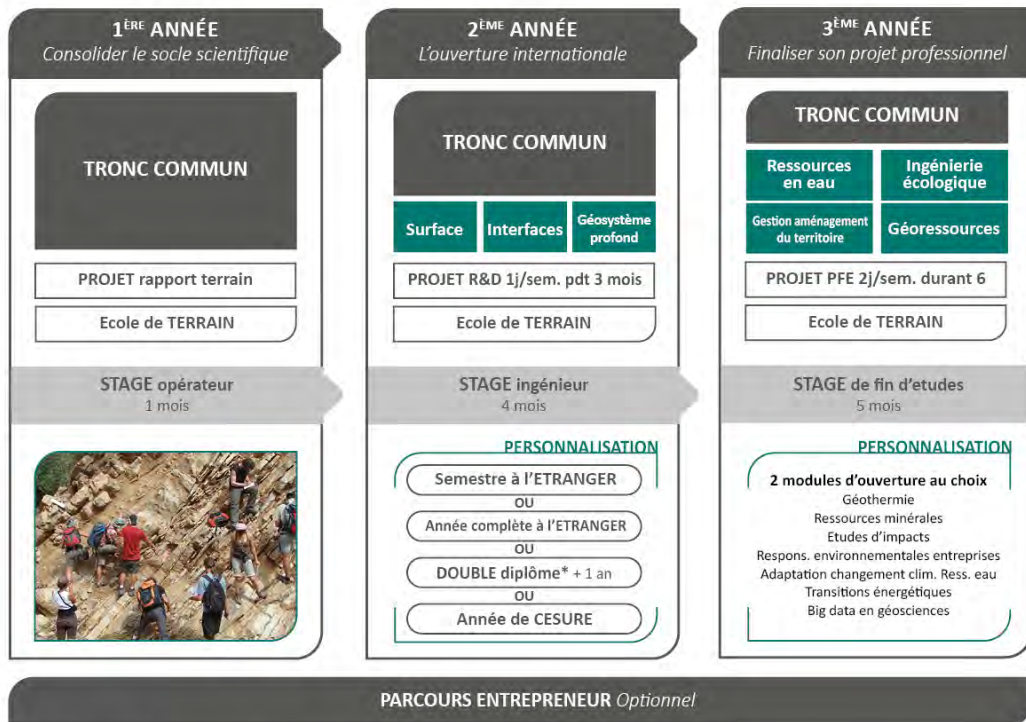
FORMATION



PROFIL de l'ingénieur ENSEGID



Découpage de la formation



* Double diplôme «Ressources et environnement»
ENSGTI / ISA BTP / ENSI Poitiers / ENSI Limoges / ENSCBP

* Double diplôme en géosciences
ENSG Nancy / EOST Strasbourg / Polytech Paris Sorbonne / Lassalle Bauvais

TOEIC niveau B2

Découpage de la formation

1^{ère} année

TRONC COMMUN

2^{ème} année

TRONC COMMUN

SURFACE

INTERFACES

GÉOSYSTÈME
PROFOND

3^{ème} année

TRONC COMMUN

INGÉNIERIE
ÉCOLOGIQUE

RESSOURCES
EN EAU

GESTION DE L'AMÉNAGEMENT
DU TERRITOIRE

GÉORESSOURCES

UE d'ouverture - 2 modules au choix :

Géothermie / Ressources minérales / Etudes d'impacts / Responsabilités environnementales des entreprises /
Adaptation au changement climatique, ressources en eau / Transitions énergétiques / Big data en géosciences

1^{ère} année : 798h

COURS + TD +TP

TERRAIN

STAGE

Enseignement théorique (666h)

- **Sciences de l'ingénieur** (246h) : mathématiques, physique, chimie appliquée aux sciences de l'environnement
- **Sciences du milieu naturel** (275h) : géologie, hydrologie, écologie
- **Enjeux du développement durable** (85h) : entreprises, territoires
- **Langue** (60h)

Stage de terrain et projets (132h)

- Ecoles de terrain en géologie, hydrologie / hydrogéologie et écologie

Stage : 1 mois en entreprise (facultatif)

2^{ème} année : 744h

COURS + TD +TP

OPTIONS

TERRAIN

STAGE

Enseignement théorique en tronc commun (527h)

- **Sciences de l'ingénieur** (205h) : géomatique, géophysique, télédétection, modélisation
- **Sciences du milieu naturel** (189h) : géologie, hydrologie, hydrogéologie
- **Entreprises et développement durable** (73h) : entreprises, impacts environnementaux
- **Langue** (60h)

Options (150h)

- **Géosystèmes profonds** : Géologie des bassins et des réservoirs, hydrogéologie
- **Surface** : hydrobiologie, pédologie, gestion et conservation des espèces
- **Interfaces** : Hydrogéologie, hydraulique et traitement, modélisation hydrodynamique

Stage de terrain et projets (67h)

- Ecoles de terrain en géologie, hydrogéologie, géophysique, écologie, pédologie

Stage : 4 mois en entreprise - Mise en situation sur des problèmes techniques

3^{ème} année : 424h

COURS + TD +TP

OPTIONS

TERRAIN

STAGE

Tronc commun (110h)

- **Interaction entreprise société** : langues, stratégie des entreprises, développement durable, changement climatique
- **Risques naturels**
- **Langues**

Options (192h)

- Géoressources
- Ressources en eau
- Gestion et aménagement
- Ingénierie écologique

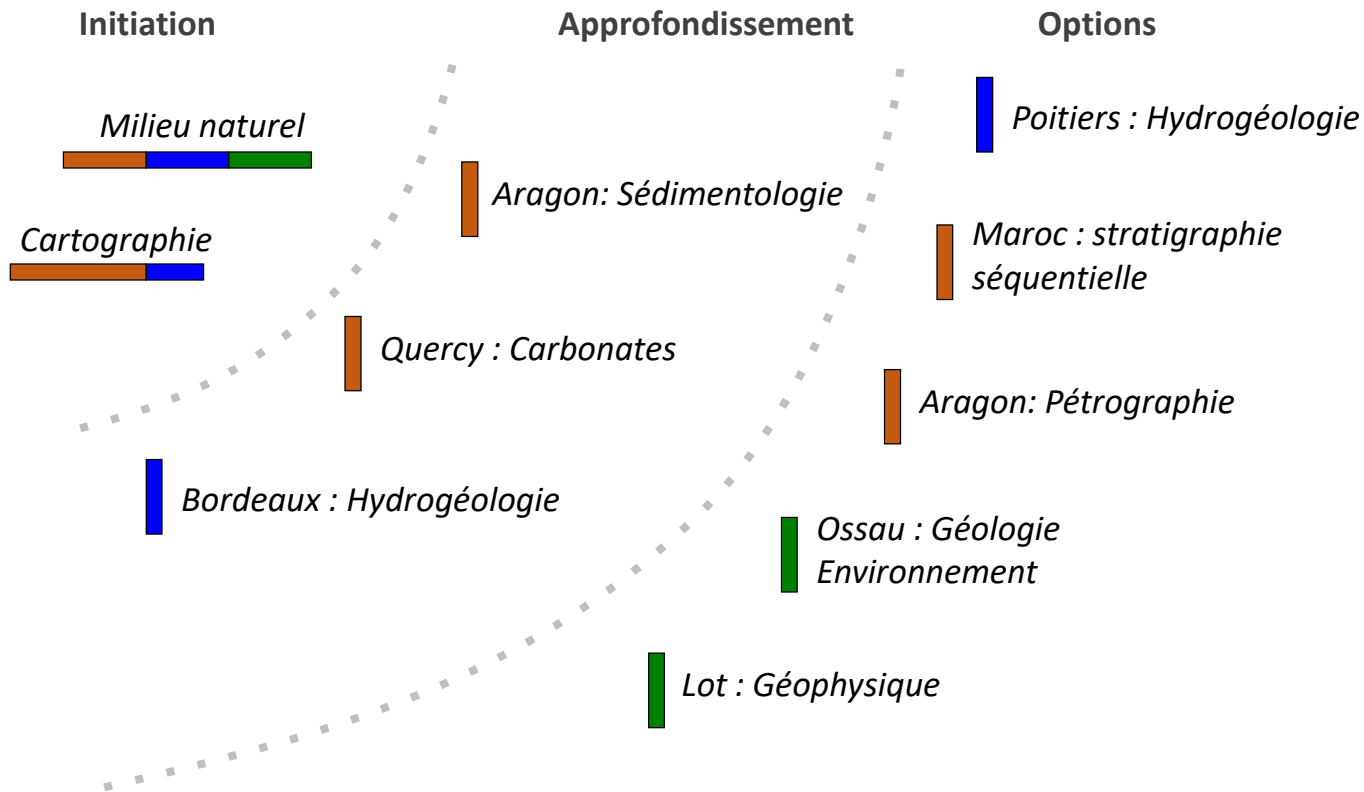
Modules d'ouverture au choix 2x48h

Stage de terrain et projets

- Ecoles de terrain en géologie et sciences de l'environnement
- Projet personnel tout au long de l'année avec suivi professionnel

Stage : 5 à 6 mois en entreprise Missions d'ingénierie

Les Ecoles de TERRAIN



BORDEAUX
INP Ensegid

L'international



Une école ouverte sur le MONDE

Il est aujourd'hui capital pour un futur ingénieur d'acquérir une expérience à l'international.

PROGRAMME D'ÉCHANGES INTERNATIONAUX

- Canada - Québec : Université Laval et UQAM
- Allemagne : Université de Tübingen
- Etats Unis d'Amérique : Université de Californie
- République Tchèque : Université Charles à Prague
- Espagne : Université de Malaga et Université de Madrid
- Japon : Université de Kyushu
- Belgique : Université de Liège

STAGES DE TERRAIN À L'ÉTRANGER

STAGES EN ENTREPRISES À L'ÉTRANGER

PARTENAIRES INTERNATIONAUX

- **ERASMUS** - Le programme européen pour l'éducation, la formation, la jeunesse et le sport
- **CAMPUS France** - Agence française pour la promotion de l'enseignement supérieur, l'accueil et la mobilité internationale



BORDEAUX
INP Ensegid

Les Métiers et l'insertion professionnelle



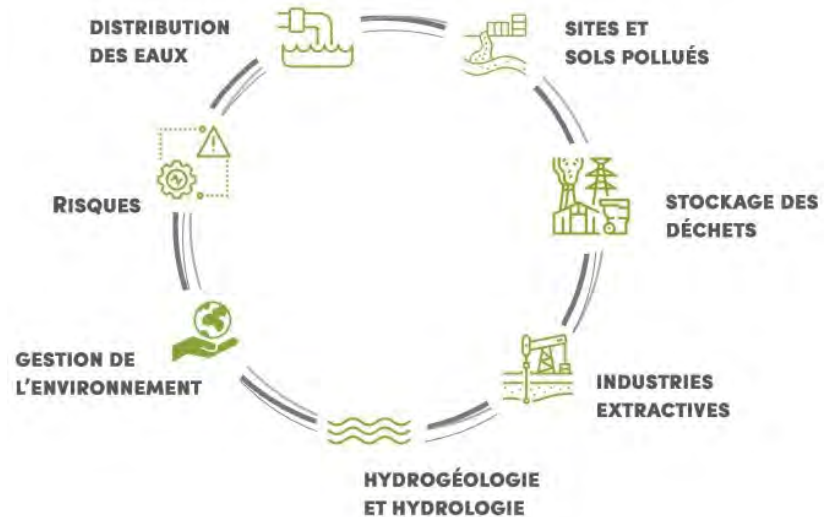
Vers des **MÉTIER**S et des **SECTEURS VARIÉS**

Des **MÉTIER**S CLASSIQUES qui continuent à se développer :

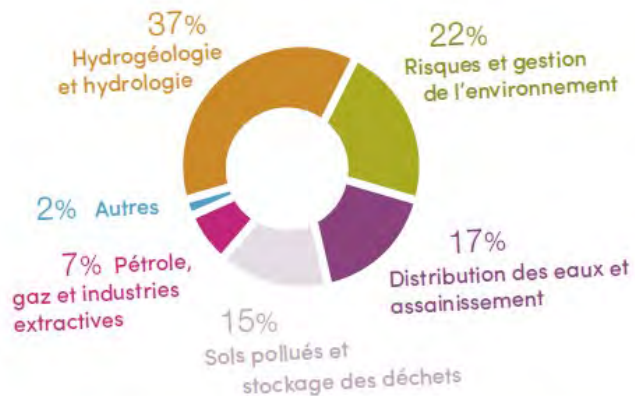
- Hydrogéologie/Hydrologie
- Distribution et assainissement
- Gestion de l'environnement
- Sites et sols pollués
- Géologie pétrolière
- Etudes d'impact en environnement

Des **MÉTIER**S EN FORTE EXPANSION :

- Cartographie – SIG – Télédétection
- Stockage de déchets
- Stockages profonds
- Géothermie
- Matériaux et carrières



Vers des MÉTIERS et des SECTEURS VARIÉS



Des secteurs d'activités variés



dans des structures qui recrutent

Une INSERTION PROFESSIONNELLE optimale

Un réseau de plus de 5 000 ALUMNI

Intégrer l'ENSEGID, c'est rejoindre un réseau professionnel de plus de 5 000 diplômés et bénéficier d'outils pour construire votre réseau dès votre entrée à l'école et tout au long de votre carrière :

- annuaire en ligne
- événements professionnels
- afterwork
- communauté digitale

36

Semaines de **STAGE**

+ de 10

Semaines d'**ÉCOLE DE TERRAIN**



31 700€

Salaire moyenn
avec prime à la sortie*



80 %

Taux moyen d'insertion 3 mois
après l'obtention du diplôme



1 élève sur 2

trouve un emploi 1 mois après la
fin de son stage de fin d'études



15 %

Des élèves poursuivent
en doctorat

**Enquête diplômés 2020*



BORDEAUX
INP Ensegid

Une formation adossée
à la recherche



Au cœur de l'INNOVATION

Forte de **24 enseignants-chercheurs**, l'école propose une formation développée en partenariat avec:

- le monde de l'**entreprise** : Total, ENGIE, STORENGY, SUEZ, VEOLIA ...
- le monde **institutionnel** : BRGM, IFPEN, ADEME ...
- Les **bureaux d'études d'ingénierie en environnement** : SAFEGE, ANTEA Group, ALIOS, BURGEAP ...

UMR CNRS 5805 EPOC



EPOC est une unité mixte de recherche (UMR 5804) sous cotutelle du CNRS, de Bordeaux INP et de l'Université de Bordeaux et l'Ecole Pratique des Hautes Etudes. Elle regroupe 220 personnes et compte 7 équipes scientifiques.

Thématique Ecotoxicologie et Chimie de l'environnement

- Transferts Géochimiques des Métaux à l'interface continent-océan
- L'équipe Physico et Toxico-Chimie de l'Environnement
- Ecotoxicologie Aquatique

Thématique Océanographie Côtière

- ECOlogie et BIOgéochimie des systèmes Côtiers
- Modélisation Expérimentale et Télédétection en HYdrodynamique Sédimentaire

Thématique Géosciences Marines

- Paléoclimats
- Sédimentologie



Ce contact permanent avec l'innovation permet aux **élèves-ingénieur** de bénéficier de cours sans cesse renouvelés et actualisés.

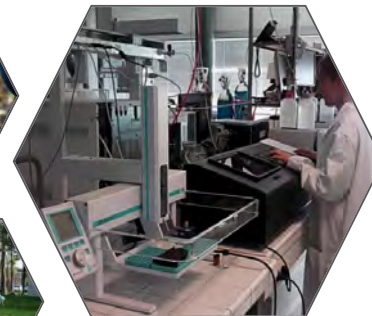
Au cœur de l'INNOVATION

En plaçant le transfert de technologie et l'innovation au cœur de sa stratégie, l'ENSEGID affirme son expertise scientifique et technologique dans de nombreux domaines. **L'ENSEGID s'appuie notamment sur :**

1 cellule de transfert et de valorisation : G&E TRANSFERT

Elle assure le transfert de l'expertise développée par le recherche scientifique vers les entreprises, à des fins de développement et de commercialisation avec :

- **PoCible** : Gestion des sites et sols pollués / Protection des eaux souterraines
- **Numineo** : Gestion des sites et sols pollués / Gestion de la ressource en eau
- **AGeoS** : Recherche appliquée aux géosciences et à l'environnement
/ Exploration et développement des géoressources / Risques naturels géologiques



2 PLATEFORMES TECHNOLOGIQUES

- Caractérisation sols et roches
- Chimie et environnement



L'Entreprise au cœur de l'école



Une école ouverte sur le **MONDE SOCIO-ÉCONOMIQUE**

Pour s'adapter à l'évolution des technologies, la **pédagogie ne cesse d'évoluer** au travers de projets thématiques dans lesquels les élèves-ingénieurs sont en situation active d'acquisition de savoir, de savoir-faire et de savoir-être.

Notre programme de formation évoluent dynamiquement **pour répondre aux besoins des entreprises** et aux perspectives d'innovations issues de la recherche.

Une formation développée **EN PARTENARIAT** avec :

- Le monde des entreprises
- Le monde institutionnel
- Les bureaux d'études d'ingénierie en environnement
- Un tiers de professionnels renommés compose le Conseil d'Ecole qui définit les grandes orientations stratégiques de l'ENSEGID

Une **ADÉQUATION FORTE** entre :

- les besoins des **entreprises**
- les **enseignements** proposés
- Les **compétences** recherchées chez un ingénieur



70 intervenants
professionnels



Près de **20**
entreprises
présentent à la
Journée métiers
annuelle

+ de 80



Entreprises
contribuent à la
vie de l'école



Un réseau
professionnel de

+ de 600

Ingénieurs diplômés

L'ENSEGID participe aux réseaux

Des partenariats forts et privilégiés avec diverses institutions.



Education, formation et recherche en Développement Durable



Comité Scientifique régional sur le changement climatique



Pôle de compétitivité français dans le domaine des géosciences



Université Virtuelle Environnement & Développement Durable



Fédérer les laboratoires de recherches néo-aquitains autour de la question :
"Quelles eaux voulons-nous pour le futur en Nouvelle-Aquitaine ?"

Découvrir l'ENTREPRISE

L'ACCOMPAGNEMENT dans votre projet professionnel

Le projet Métier

[1^{ère} année]

L'approche compétences

[durant tout le cursus]

Formation à la rédaction de CV
et de lettre de motivation

[2^{ème} année]

Simulations d'entretiens

[3^{ème} année]

La Journée métiers

[En novembre]

Les 24h de l'innovation du Pole Avenia

[En novembre]

Participation active du réseau des diplômés

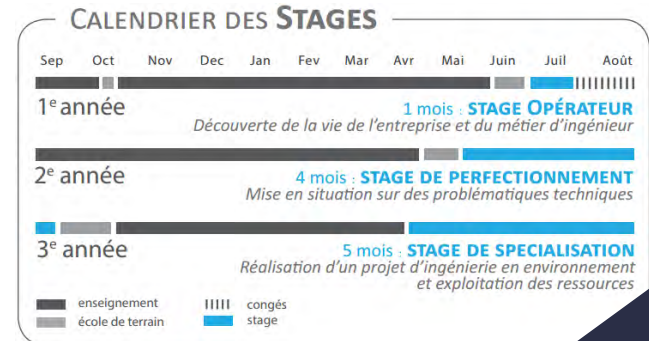
[Toute l'année]

Plus de 70 intervenants extérieurs

[Toute l'année]

Offres de stages puis d'emplois

[Toute l'année]





Une vie étudiante dans
une région exceptionnelle



L'ENGAGEMENT associatif

Un **campus riche en évènements**, soirées et rencontres dans un cadre et une ambiance exceptionnelle.

Tout au long de l'année, Le **BDE Geo'Dyn**, le **BDS Geo'Sport** et le **BDA Bureau des Arts**, proposent de nombreuses activités autour de plusieurs clubs pour ...

... **DÉCOUVRIR**
de nouvelles passions,

ORGANISER
des manifestations,

RENCONTRER
des étudiants,

DÉMARCHER
des entreprises pour des partenariats...



Pour les **SPORTIFS DE HAUT NIVEAU**,
un aménagement de votre scolarité
est possible.

L'ENGAGEMENT associatif

L'esprit d'entreprise des étudiants se vit au sein de **Géoenvireau Études (G3E)**, la Junior-Création de l'ENSEGID

SA MISSION ?

Proposer aux entreprises des services d'études variés en accord avec les domaines de compétences de l'école:

- **Géoressources** (analyses de carottes, études de lames minces, études de diagraphies, modélisation de bassin sédimentaire, etc...)
- **Ressource en eau** (réalisation de carte piézométrique, d'études géochimiques, études de faisabilité géothermique, conception et dimensionnement de réseaux d'eau etc...)
- **Ingénierie de l'environnement** (sites et sols pollués, évaluation des émissions de GES, caractérisation et spatialisation des milieux, études pédologiques, études d'impact etc...)



Une **RÉGION** exceptionnelle



6 raisons de **CHOISIR** L'ENSEGID

Enjeux. Une formation qui relève les **défis de demain** et prépare ses ingénieurs aux **enjeux** de la biodiversité, l'eau, l'énergie, l'environnement, les mutations économiques et sociales...

Pédagogie. Une formation adaptée aux besoins industriels et partagée à moitié entre enseignements **théoriques** et enseignements **pratiques** sur le terrain ou en entreprise.

Cadre de vie. Une **région exceptionnelle** avec une ambiance chaleureuse et une vie culturelle dynamique. A deux pas de l'**océan**, aux portes de la plus grande **forêt** d'Europe, à quelques heures des **Pyrénées**, Bordeaux et sa région offrent un grand choix d'activités liées à un environnement naturel d'exception.

Haut niveau. Grâce à une formation **pluridisciplinaire**, l'ENSEGID forme des **ingénieurs polyvalents** dans les domaines de la recherche, de l'exploitation et de la **gestion raisonnée** des ressources naturelles, dans une démarche de développement durable.

Expertise. Forte de + de **50 ans d'expériences** spécialisés dans l'environnement, l'école possède une expertise forte en gestion des ressources naturelles et dans le développement durable.

Taille Humaine. Une école **conviviale**, à taille humaine, avec une équipe pédagogique soudée et un encadrement personnalisé.

Merci pour votre attention