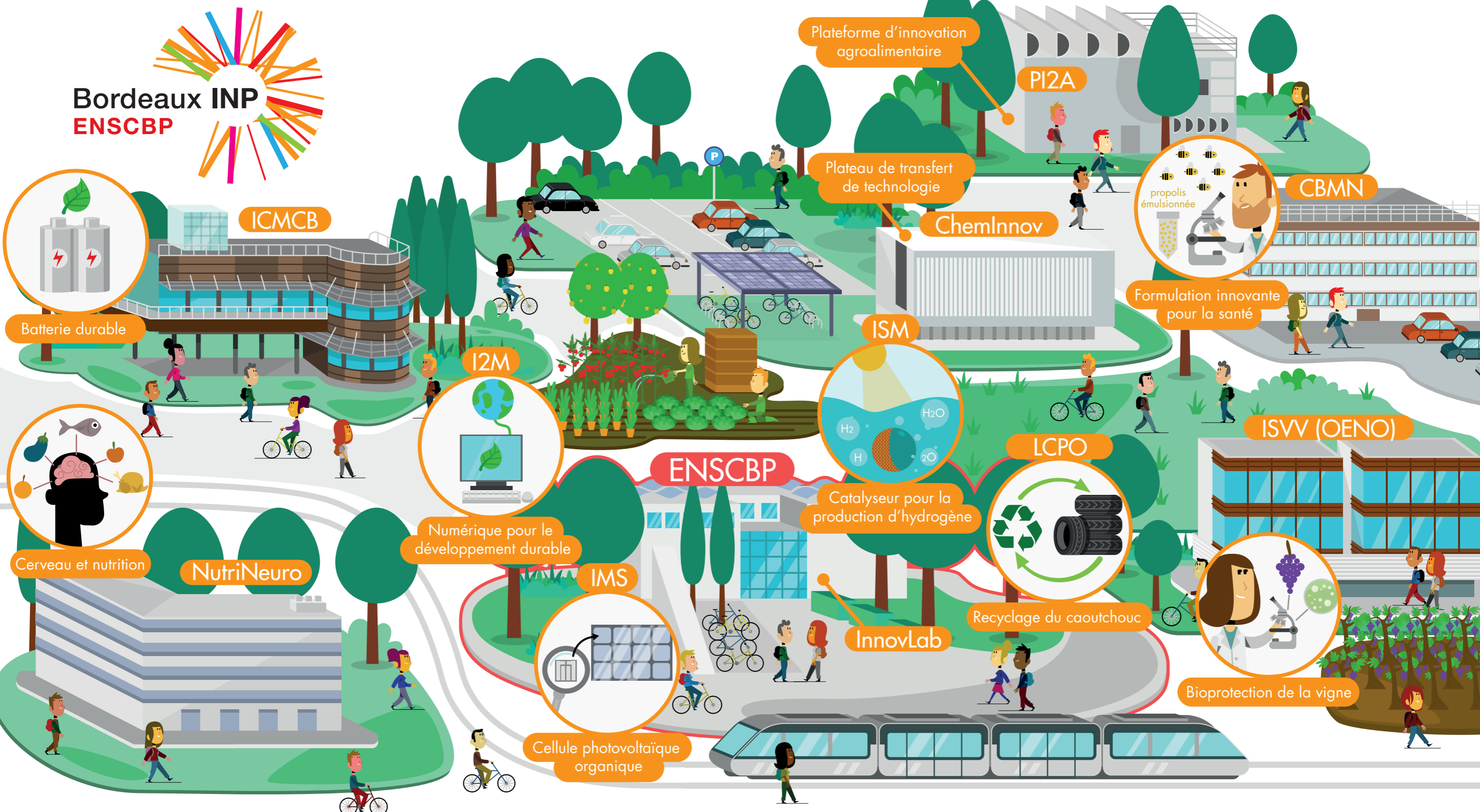
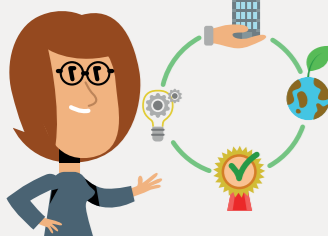


# Bordeaux INP ENSCBP



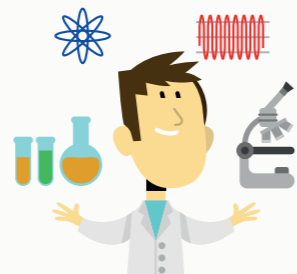
**Isabelle Gosse**  
Directrice de l'ENSCBP

Engagée dans une démarche responsable, l'ENSCBP forme des ingénieurs prêts à intégrer un monde socio-économique en perpétuel changement et à relever les défis du développement durable. L'école entretient des relations étroites avec des entreprises permettant à ses élèves de se former dans un environnement technologique de pointe et propice à l'innovation.



**Stéphane Carlotti**  
Directeur de la recherche

Les compétences managériales et les savoirs scientifiques acquis par nos formations sont axés sur la recherche, l'innovation et le transfert afin de répondre aux défis actuels et à venir. Les élèves bénéficient de la proximité de laboratoires d'excellence engagés sur des thématiques, dont certaines sont liées au développement durable et abordées dans les enseignements.



**Marguerite Dols**  
Directrice des études

L'environnement pédagogique innovant et moderne de l'école offre la possibilité à chaque élève de devenir pilote de sa formation, d'approfondir des thèmes qui le passionnent et d'affiner progressivement son projet professionnel par le biais d'enseignements, de stages et de projets à la carte. L'élève est accompagné par un tuteur dans chacun de ses choix.



**Mejdi Azaiez**  
Directeur des relations internationales

L'ouverture à l'international s'inscrit dans l'ADN de l'école : nos élèves effectuent au moins un séjour d'études dans une université ou un stage en entreprise à l'étranger. L'école accueille aussi de nombreux étudiants internationaux. Vivre une expérience à l'étranger est une réelle valeur ajoutée à sa formation et une aventure personnelle inoubliable !

