



Mise à disposition de locaux au sein de l'ENSMAC– Bordeaux INP

Bâtiment C

Locaux mis à disposition
M4.2
M4.3
M4.4
M4.5
M4.6
M4.7
M1.3
M1.5
M1.6

Annexe 1 au règlement de consultation

Description et plan des locaux mis à disposition

Surfaces des locaux mis à disposition :

Numéro du local	Utilisation du local	M ² mis à disposition
M 4.2	LABORATOIRE	65.87
M 4.3	LABORATOIRE	56.33
M 4.4	LABORATOIRE	22.57
M 4.5	LABORATOIRE	19.81
M 4.6	BUREAU	15.46
M 4.7	BUREAU	15.01
M 1.3	STOCKAGE (usage partagé)	7.41
M 1.5	BUREAU	62.23
M 1.6	SALLE DE REUNION	17.66

Description sommaire des équipements mis à disposition :

1) Laboratoire M4.2 :

- 1 sorbonne de laboratoire sur paillasse avec 4 Prises Monophasées 230v/16A
- 3 Bras Orientables d'Aspiration (capteurs)
- 5 réseaux de Prises Monophasées 230v/16A (total de 34 Prises 2P+T réparties)
- 1 Prise Triphasée avec Neutre (3P+N+T) 400v/32A
- 1 tableautin électrique équipé de :
 - 2 disjoncteurs monophasés 16A
 - 1 disjoncteur monophasé 20A
 - 1 disjoncteur monophasé 32A
- 5 vannes de distribution d'Air Comprimé
- 1 réseau d'adduction d'eau + évacuations
- 1 évier sur paillasse avec Eau Froide et Eau chaude

2) Laboratoire M4.3 :

- 2 sorbonnes de laboratoire sur paillasse avec 8 Prises Monophasées 230v/16A (4 Prises par sorbonne).
- 1 Hotte d'aspiration en inox
- 1 Bras Orientable d'Aspiration (capteur) et 1 gaine d'aspiration en attente (sans BOA)
- 3 réseaux de Prises Monophasées 230v/16A (total de 24 Prises 2P+T réparties, dont 8 prises sur colonne de descente en milieu de salle)
- 1 Prise Triphasée avec Neutre (3P+N+T) 400v/20A
- 2 vannes de distribution d'Air Comprimé
- 1 réseau d'adduction d'eau + évacuations
- 1 évier sur paillasse avec Eau Froide et Eau chaude

3) Laboratoire M4.4 :

- Paillasses sèches
- 2 réseaux de Prises Monophasées 230v/16A (total de 16 Prises 2P+T réparties)
- 1 Prise Monophasée 230v/20A
- 1 vanne de distribution d'Air Comprimé
- 1 réseau d'adduction d'eau + évacuation (en attente, bouchonnées)

Description sommaire des équipements mis à disposition (suite) :

4) Laboratoire M4.5 :

- Paillasses sèches
- 1 Bras Orientable d'Aspiration (capteur) et 2 gaines d'aspiration en attente (sans BOA)
- 3 réseaux de Prises Monophasées 230v/16A (total de 24 Prises 2P+T réparties)
- 3 vannes de distribution d'Air Comprimé
- 1 réseau d'adduction d'eau + évacuation (en attente, type Machine à laver)

5) Bureau M4.6 :

- 2 réseaux de Prises Monophasées 230v/16A pour 4 postes de travail et accessoires bureautique (4 blocs de 5 Prises Monophasées, avec prises informatiques).

6) Bureau M4.7 :

- 2 réseaux de Prises Monophasées 230v/16A pour 4 postes de travail et accessoires bureautique (4 blocs de 5 Prises Monophasées, avec prises informatiques).

7) Stockage partagé M1.3 (matériels uniquement, produits chimiques interdits) :

- Paillasses sèches

8) Bureau M1.5 :

- 3 réseaux de Prises Monophasées 230v/16A pour 6 postes de travail et accessoires bureautique (6 blocs de 5 Prises Monophasées, avec prises informatiques).

9) Salle de réunion M1.6 :

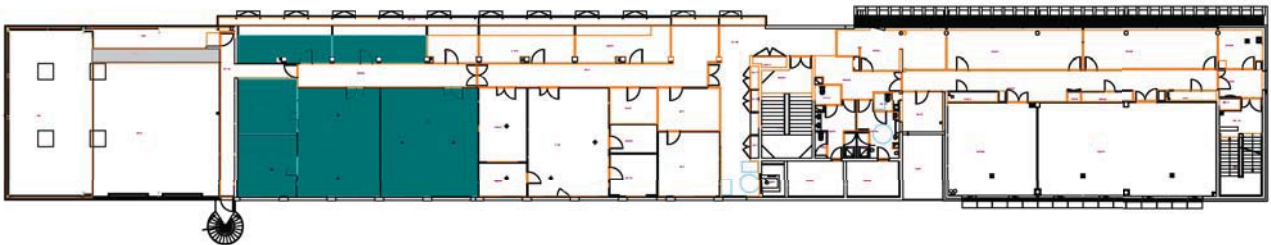
- 1 réseaux de Prises Monophasées 230v/16A pour 2 postes de travail et accessoires bureautique (2 blocs de 5 Prises Monophasées, avec prises informatiques).

Plans des locaux mis à disposition (voir pages suivantes) :



Date : 28/10/2024
Utilisateur : Lartigau Didier (lartigau)
Chemin :

Commentaire : Plan de repérage des locaux M4.2, M4.3, M4.4; M4.5, M4.6, M4.7

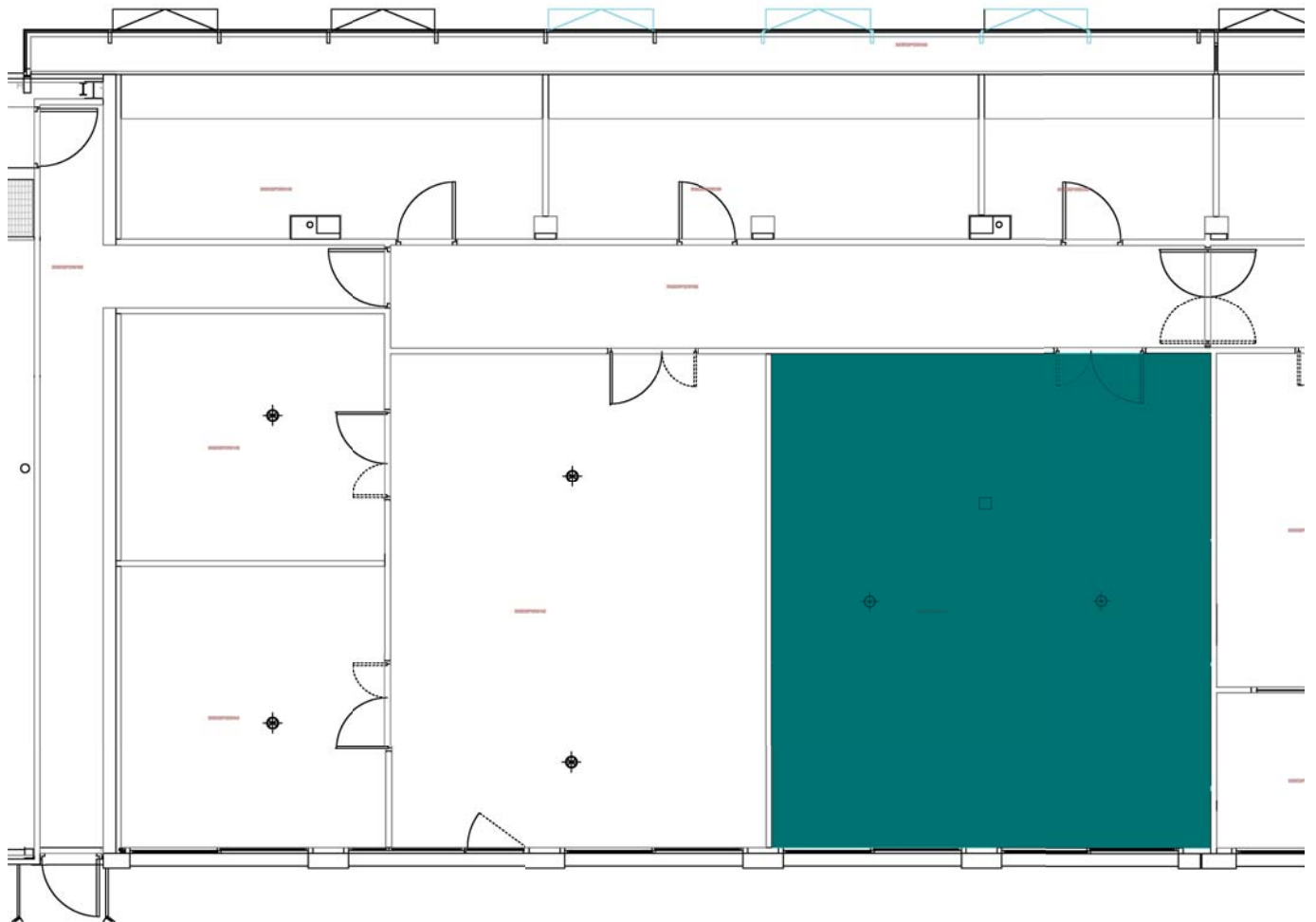


20 m (1:600)

ENSMAC_C_R+1 - Labo M4.2



Date : 04/11/2024
Utilisateur : Lartigau Didier (lartigau)
Chemin :
Commentaire : Surface 65.87m²



5 m (1:125)

ENSMAC_C_R+1 - Labo M4.3



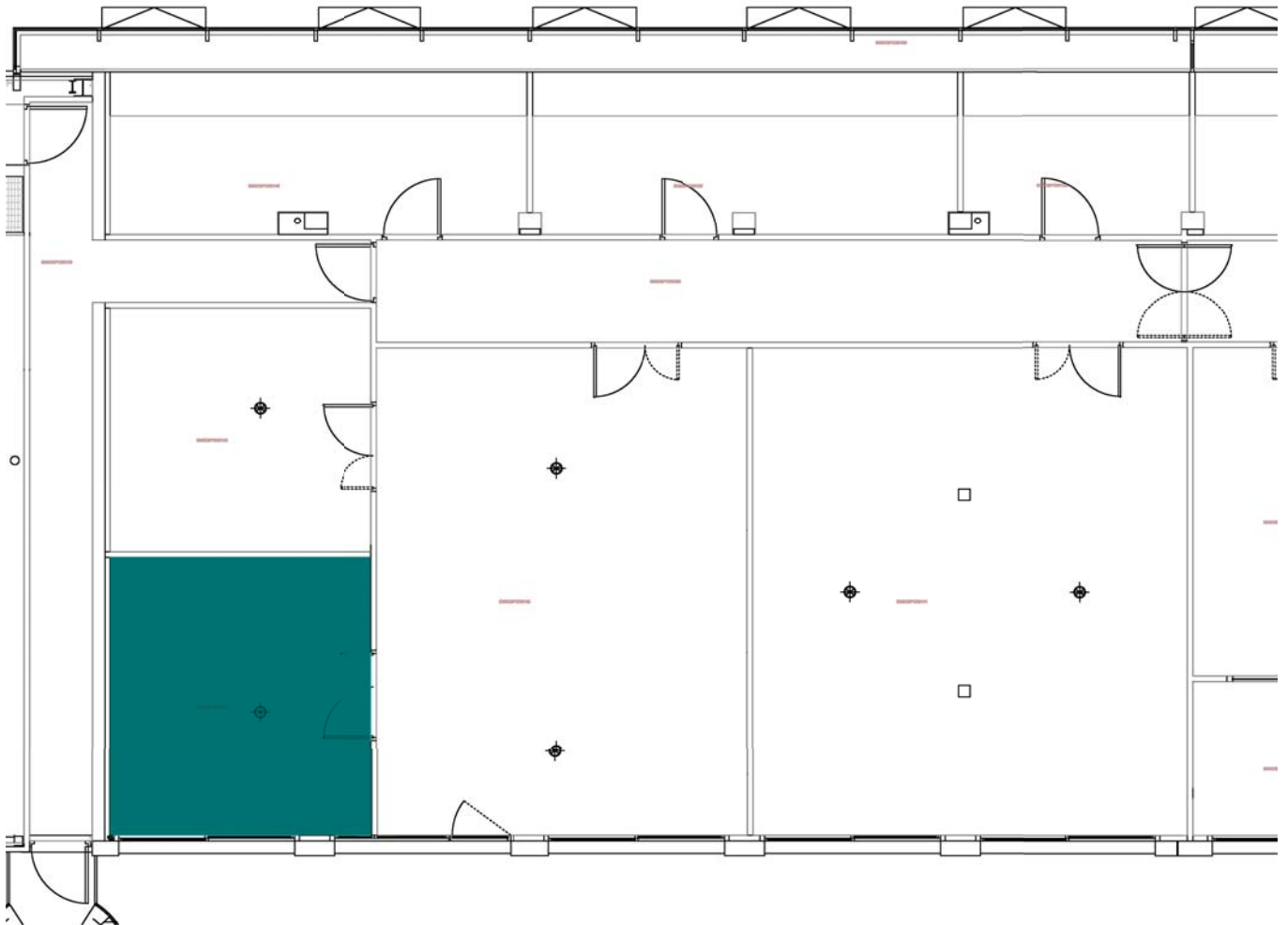
Date : 04/11/2024
Utilisateur : Lartigau Didier (lartigau)
Chemin :
Commentaire : Surface 56.33m²



ENSMAC_C_R+1 - Labo M4.4



Date : 04/11/2024
Utilisateur : Lartigau Didier (lartigau)
Chemin :
Commentaire : Surface 22.57m²

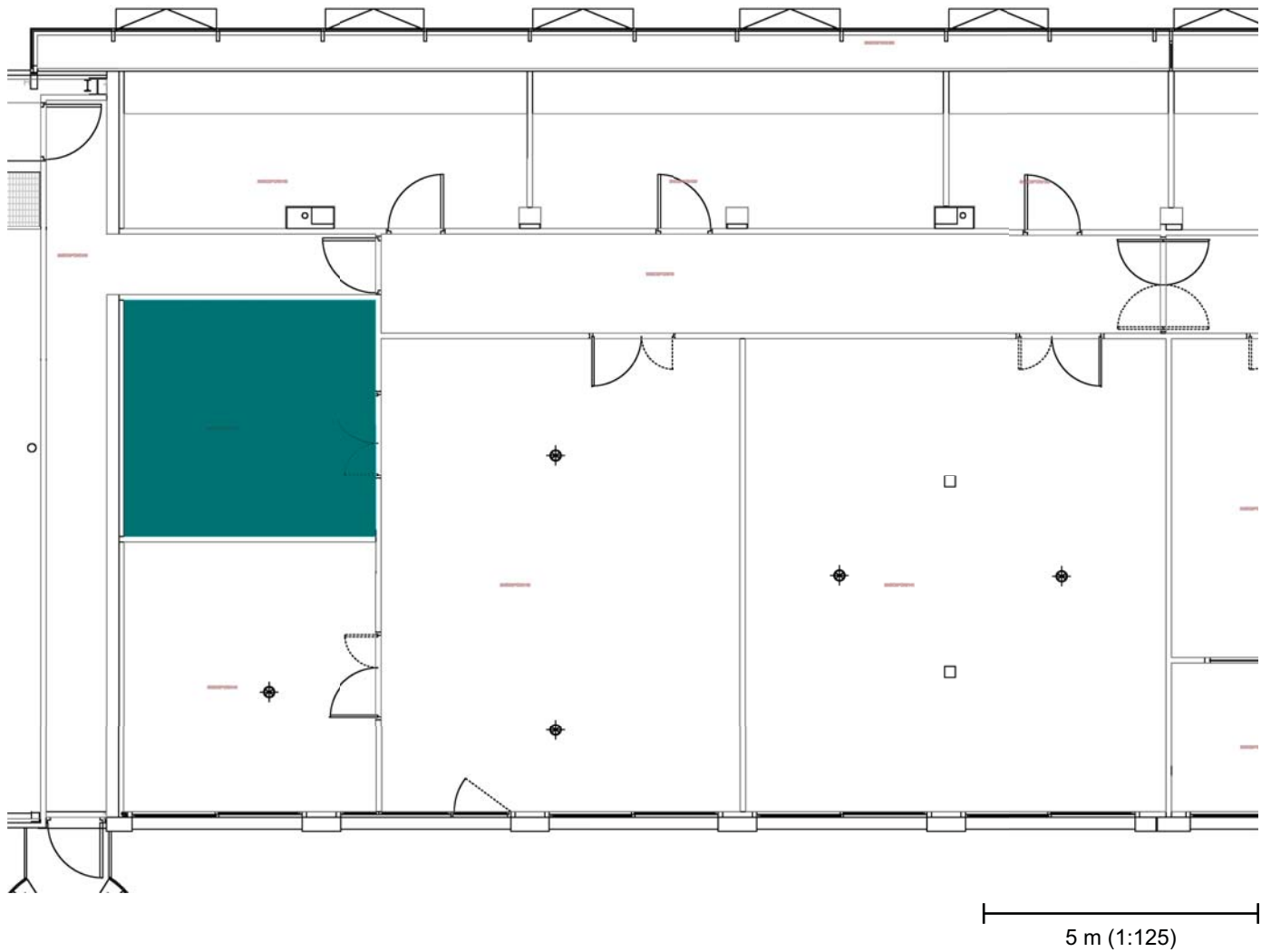


5 m (1:125)

ENSMAC_C_R+1 - Labo M4.5



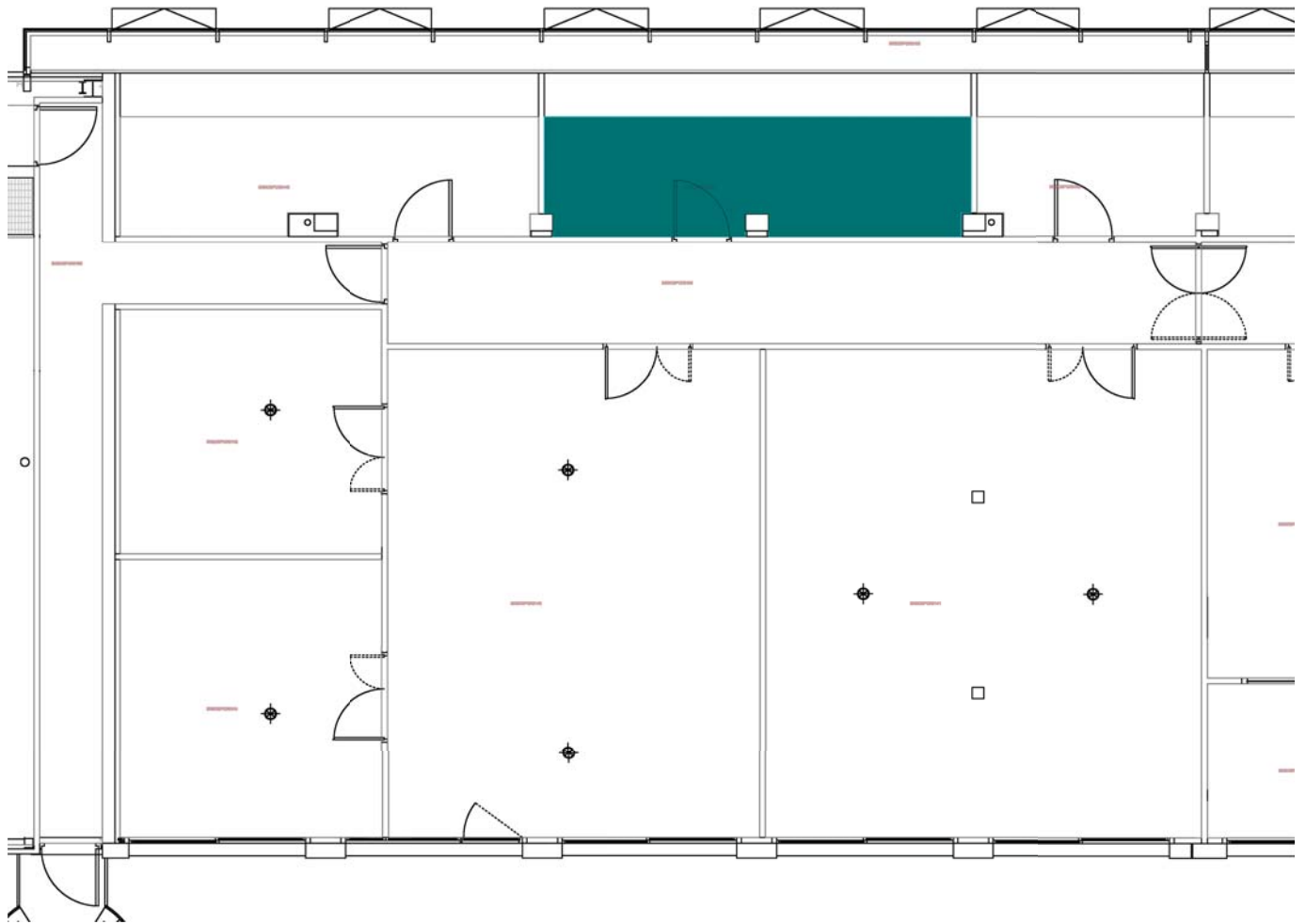
Date : 04/11/2024
Utilisateur : Lartigau Didier (lartigau)
Chemin :
Commentaire : Surface 19.81m²



ENSMAC_C_R+1 - Bureau M4.6



Date : 04/11/2024
Utilisateur : Lartigau Didier (lartigau)
Chemin :
Commentaire : Surface 15.46m²

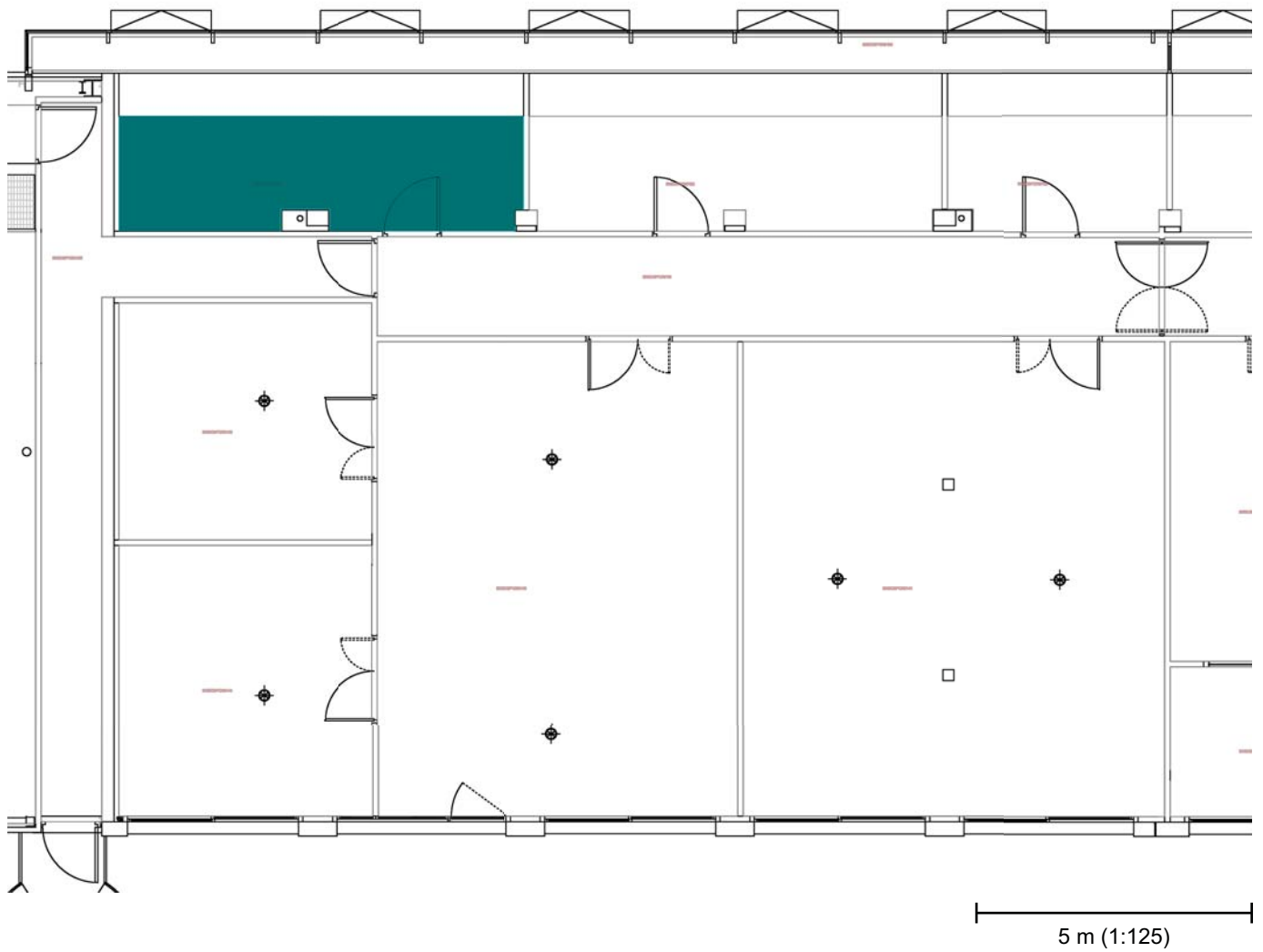


5 m (1:125)

ENSMAC_C_R+1 - Bureau M4.7



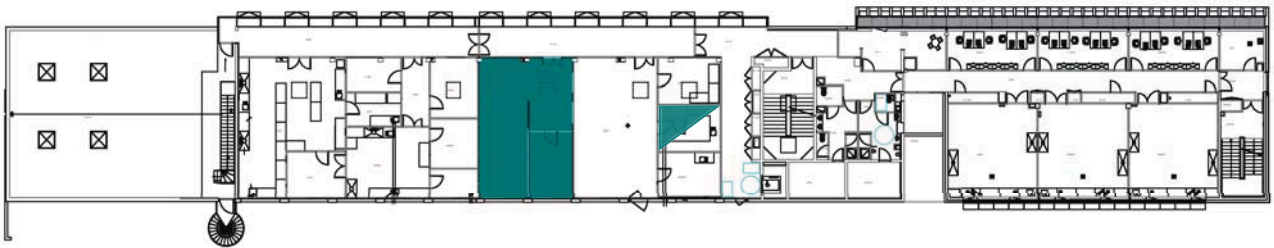
Date : 04/11/2024
Utilisateur : Lartigau Didier (lartigau)
Chemin :
Commentaire : Surface 15.01m²





Date : 28/10/2024
Utilisateur : Lartigau Didier (lartigau)
Chemin :

Commentaire : Plan de repérage des locaux M1.3 (Stockage partagé), M1.5 (Bureau) et M1.6 (Salle de réunion)



20 m (1:600)

ENSMAC_C_R+2 - Stockage M1.3

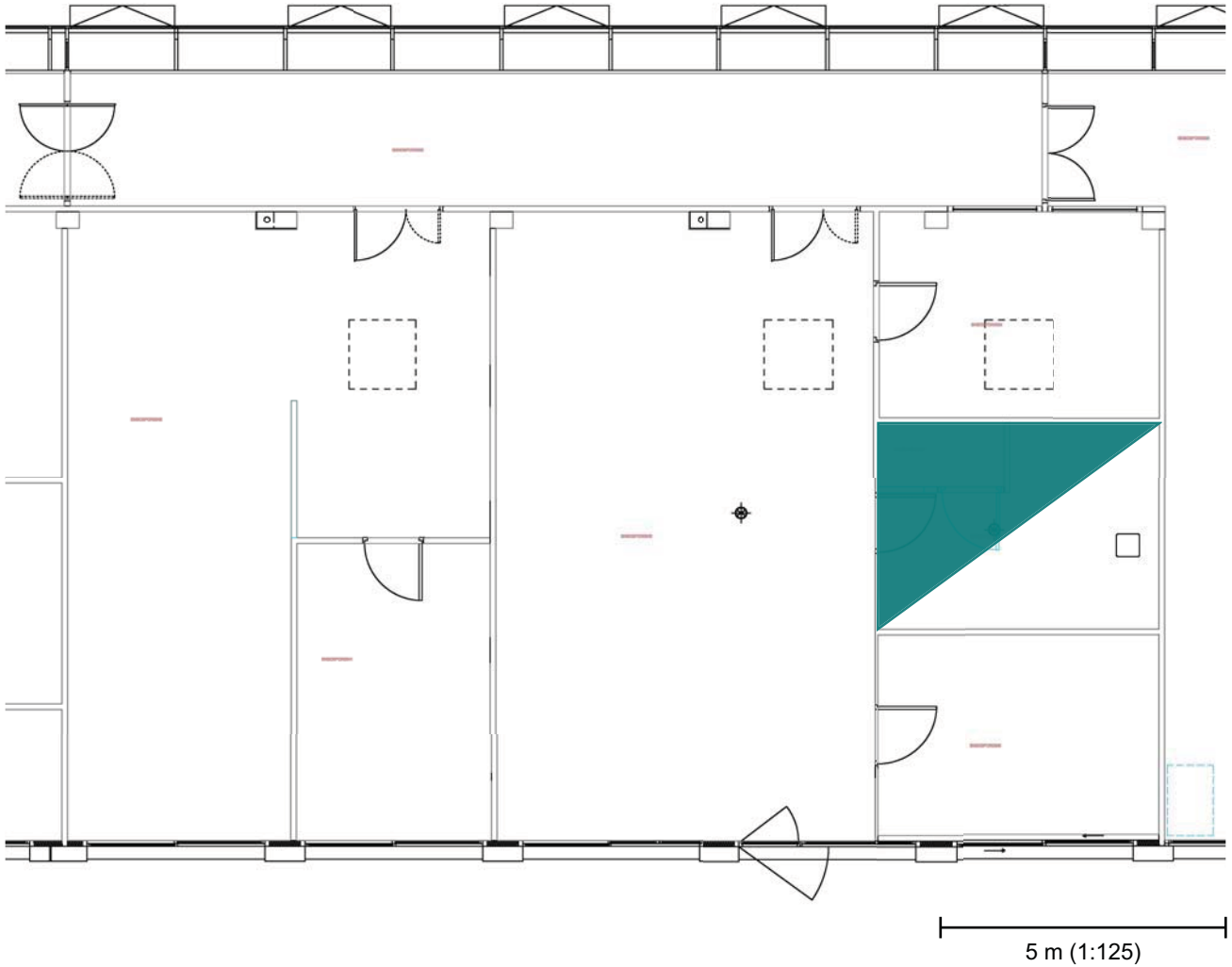


Date : 04/11/2024

Utilisateur : Lartigau Didier (lartigau)

Chemin :

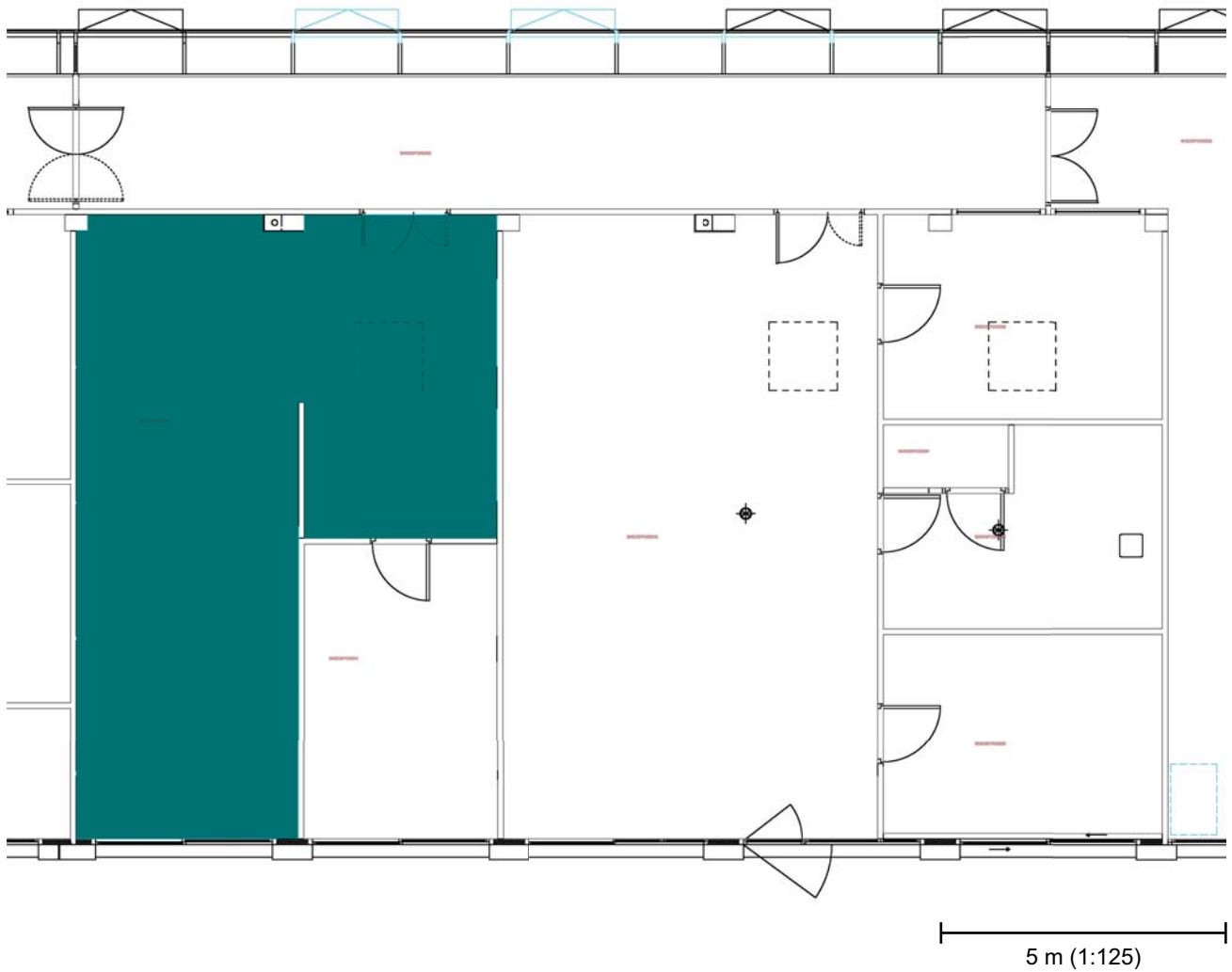
Commentaire : Usage partagé, surface 7.41m²



ENSMAC_C_R+2 - Bureau M1.5



Date : 04/11/2024
Utilisateur : Lartigau Didier (lartigau)
Chemin :
Commentaire : Surface 62.23m²





Date : 04/11/2024
Utilisateur : Lartigau Didier (lartigau)
Chemin :

Commentaire : Surface 17.66m²

